

## Baqueira Beret: pasion por el esquí



## Baqueira Beret: pasió per l'esquí

**Baqueira Beret** es la estación de montaña del valle, el lugar ideal para disfrutar del esquí en los Pirineos: por sus condiciones naturales únicas, la orientación de las laderas, las instalaciones, las pistas de todos los niveles... los servicios, los más de mil metros de desnivel... Y, por supuesto, la nieve, mucha nieve, en el mejor estado posible, cuidada, mimada: perfecta. Todo, y para todos. En Baqueira Beret hasta el mínimo detalle está al servicio del esquí, para que disfrutes al máximo.

**Baqueira Beret** és l'estació de muntanya de la vall, el lloc ideal per gaudir de l'esquí als Pirineus, per les seves condicions naturals úniques, l'orientació dels vessants, les instal·lacions, les pistes de tots els nivells, els serveis, els més de mil metres de desnivell. I, per descomptat, la neu, molta neu, en el millor estat possible, acurada, d'allò més arreglada: perfecta. Tot, i per a tothom. A Baqueira Beret fins al mínim detall està al servei de l'esquí, perquè en gaudieixis al màxim.

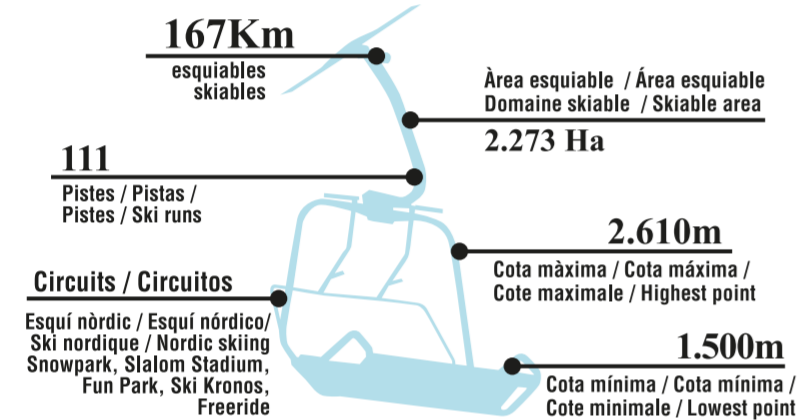


## Baqueira Beret: passion pour le ski

## Baqueira Beret: passion for skiing

**Baqueira Beret** est la station de montagne de la vallée, le lieu idéal pour profiter du ski dans les Pyrénées : grâce à un environnement naturel unique, à l'orientation des versants, à ses installations et ses pistes de tous niveaux, aux services offerts et à plus de mille mètres de dénivél. Et bien sûr, grâce à la neige, beaucoup de neige, dans les meilleures conditions possibles, bien entretenue, chouchoutée : en résumé, parfaite. Tout, pour tous. À Baqueira Beret, tout est au service du ski, jusqu'au moindre détail, pour vous permettre d'en profiter au maximum.

**Baqueira Beret** is the valley's mountain resort, the ideal venue for enjoying skiing in the Pyrenees due to its unique natural conditions, the way its slopes face, its facilities, runs for all levels, services and its more than a thousand metres in height difference. And of course its snow, lots of snow, in the best possible state, looked after, pampered: perfect. Everything and for everyone. Baqueira Beret is set up for skiing down to the tiniest details so you can enjoy yourself to the full.



## Gaudeix la muntanya amb total seguretat.

## Profitez de la montagne en toute sécurité.

## Disfruta la montaña con total seguridad.

## Enjoy the mountain in complete safety.

**Informa't** a [www.lauegi.report/bulletin/latest](http://www.lauegi.report/bulletin/latest) de la previsió meteorològica i el perill d'allaus.  
**Planifica** l'itinerari amb mapes i guies.  
**Comunica** on aniràs.  
**Coneix** el material per a allaus (DVA: detector de víctimes d'allau, sonda, pala) i porta'l sempre a sobre.  
**Prepara't** per a canvis inesperats del temps i porta roba impermeable i d'abric. En cas d'accident, observa, **avisa** (112 o 973 640 080) i socorre. A l'hivern surt **sempre acompanyat** (els grups més segurs són de tres a cinc persones). No sobrevaloris les teves possibilitats. Amb un **guia** sempre arribaràs més lluny.

**Infórmate** en [www.lauegi.report/bulletin/latest](http://www.lauegi.report/bulletin/latest) de la previsió meteorològica i el perill de aludes.  
**Planifica** el itinerari con mapas y guías.  
**Comunica** a dónde vas a ir.  
**Conoce** el material para aludes (dva: detector víctimas de alud, sonda, pala) y llévalo siempre.  
**Prepárate** para cambios inesperados del tiempo y lleva ropa impermeable y de abrigo. En caso de accidente, observa, **avisa** (112 o 973 640 080) y socorre. En invierno sal **siempre acompañado** (los grupos más seguros son de 3 a 5 personas). No sobrevalores tus posibilidades. Con un **guía** siempre llegarás más lejos.

**Consultez** sur [www.lauegi.report/bulletin/latest](http://www.lauegi.report/bulletin/latest) les prévisions météorologiques et les risques d'avalanches.  
**Planifiez** votre itinéraire à l'aide de cartes et de guides.  
**Communiquez** votre itinéraire.  
**Prenez connaissance** du matériel de secours en cas d'avalanche (DVA : détecteur de victimes d'avalanche, sonde, pelle) et emportez-le toujours avec vous.  
**Préparez-vous** pour affronter les changements de temps inattendus, et emportez des vêtements chauds et imperméables. En cas d'accident, observez, **alर्टez** (112 ou 973 640 080) et portez secours.  
 En hiver, partez **toujours accompagné** (les groupes les plus sûrs sont ceux de 3 à 5 personnes). Ne surestimez pas vos possibilités. Avec un **guide**, vous irez toujours plus loin.

**Learn more** at [www.lauegi.report/bulletin/latest](http://www.lauegi.report/bulletin/latest) about the weather forecast and the risk of avalanches.  
**Plan** your route with maps and guidebooks.  
**Tell someone** where you are going.  
**Find out about** avalanche equipment (avalanche transceivers, probe, shovel) and always have it with you.  
**Be prepared** for unexpected changes in the weather and wear waterproof and warm clothes. In case of accident, watch, **report** (112 or 973 640 080) and help. In winter **always go out with someone else** (the safest groups are from 3 to 5 people). Don't overestimate what you can do. You will always go further with a **guide**.

## Tria la teva activitat... o prova-les totes!

## Elige tu actividad... ¡o pruébalas todas!

**Esquí alpí?, surf de neu?, telemarc, nòrdic? A més de tot el que t'ofereix Baqueira Beret, a la Val d'Aran les possibilitats de viure la neu són gairebé infinites:**

**Esquí de muntanya**  
 Llibertat. Emoció en estat pur. Les sensacions més intenses.

**Raquetes de neu**  
 Recórrer tranquil·lament, al teu ritme, els boscos nevats, els pendents suaus. La muntanya hivernal, per a tothom.

**Heliesquí/Helirando**  
 Descens lliure i paisatges inèdits. Vola fins als cims més alts de la Val d'Aran, gaudeix de la bellesa de l'entorn i la neu verge acompanyat de guies especialitzats.

**Trineu tirat per gossos o cavalls**  
 Una manera diferent de recórrer la muntanya, rutes amagades, camins, il·locs i paisatges per descobrir.

**Motos de neu**  
 Experiència única per accedir des del Plan de Beret fins a Montgarri i des de Salardú fins als Banhs de Tredos.

**¿Esquí alpino?, ¿snowboard?, ¿telemark, nórdico? Más allá de todo lo que te ofrece Baqueira Beret, en la Val d'Aran las posibilidades de vivir la nieve son casi infinitas:**

**Esquí de montaña**  
 Libertad. Emoción en estado puro. Las sensaciones más intensas.

**Raquetas de nieve**  
 Recorrer tranquilamente, a tu ritmo, los bosques nevados, las suaves pendientes. La montaña invernal, para todos.

**Heliesquí/Helirando**  
 Descenso libre y paisajes inéditos. Vuela hasta los picos más altos de la Val d'Aran, disfruta de la belleza del entorno y la nieve virgen acompañado de guías especializados.

**Trineo tirado por perros o caballos**  
 Una forma diferente de recorrer la montaña, rutas escondidas, caminos, lugares y paisajes por descubrir.

**Motos de Nieve**  
 Experiencia única para acceder desde el Plan de Beret hasta Montgarri y desde Salardú hasta los Banhs de Tredos.



## Choisissez votre activité... ou essayez-les toutes !

## Choose your activity... Or try them all!

**Ski alpin ? Snowboard ? Télémarch ? Ski nordique ? Au-delà de tout ce qui est proposé par Baqueira Beret, dans la Val d'Aran, les possibilités de profiter de la neige sont presque infinies :**

**Ski de randonnée**  
 Liberté. Émotion à l'état pur. Les sensations les plus intenses.

**Raquettes à neige**  
 Parcourir tranquillement, à votre rythme, les forêts enneigées, les pentes douces. La montagne en hiver, pour tous.

**Hélisti/Prenez de la hauteur**  
 Descente libre et paysages inédits. Volez jusqu'aux sommets les plus élevés du Val d'Aran, profitez de la beauté de l'environnement et de la neige vierge, accompagné de guides spécialisés.

**Traineau tiré par des chiens ou des chevaux**  
 Une manière différente de parcourir la montagne, ses sentiers cachés, ses chemins, ses lieux et paysages à découvrir.

**Motoneiges**  
 Une expérience unique pour se rendre du Plan de Beret à Montgarri et de Salardú aux Banhs de Tredos.

**Alpine skiing? Snowboarding? Telemark, Nordic? In addition to everything Baqueira Beret offers you, the options for experiencing the snow in the Val d'Aran are almost endless:**

**Ski touring**  
 Freedom. Pure emotion. The most powerful sensations.

**Snowshoeing**  
 Travel calmly at your own pace through the snowy forests and across the gentle slopes. The winter mountain, for everyone.

**Heli-skiing / Heli-touring**  
 Free descent and unfamiliar landscapes. Fly to the Val d'Aran's highest peaks and take in the beauty of the surroundings and the virgin snow accompanied by specialised guides.

**Sled pulled by dogs or horses**  
 A different way to travel the mountains, hidden routes, trails, places and scenery to be discovered.

**Snowmobiles**  
 Unique experience to go from el Plan de Beret to Montgarri and from Salardú to Banhs de Tredos.



Empreses d'activitats d'hivern / Empresas de actividades de invierno / Sports d'hiver entreprises / Winter sports companies				foment TORISME VAL D'ARAN																	
<b>Alkuun Live</b>	973 640 440	<a href="http://www.alkuunlive.com">www.alkuunlive.com</a>																			
<b>Alps Aranese S.L.</b>	973 644 186	<a href="http://www.alps.com">www.alps.com</a>																			
<b>Aran Experience</b>	973 640 087	<a href="http://www.aranexperience.com">www.aranexperience.com</a>																			
<b>Banhs de Tredòs</b>	973 253 003	<a href="http://www.banhsdetredos.com">www.banhsdetredos.com</a>																			
<b>Bodysport</b>	973 640 444	<a href="http://www.bodysport.es">www.bodysport.es</a>																			
<b>Calafate Ski Center</b>	973 645 148	<a href="http://www.calafateskicenter.com">www.calafateskicenter.com</a>																			
<b>Camins</b>	973 642 444	<a href="http://www.camins.net">www.camins.net</a>																			
<b>Copos</b>	973 640 024	<a href="http://www.copos-ski.com">www.copos-ski.com</a>																			
<b>Cuylas Sports</b>	973 645 034	<a href="http://www.cuylas.com">www.cuylas.com</a>																			
<b>Deportur Val d'Aran</b>	973 647 045	<a href="http://www.deportur.com">www.deportur.com</a>																			
<b>Era Escola</b>	902 218 228	<a href="http://www.eraescola.com">www.eraescola.com</a>																			
<b>Era Pòrta d'Aran</b>	696 649 871	<a href="http://www.eraportadaran.com">www.eraportadaran.com</a>																			
<b>Exciting Events</b>	973 643 325	<a href="http://www.excitingevents.es">www.excitingevents.es</a>																			
<b>Free Mountain</b>	973 642 566	<a href="http://www.freemountain.es">www.freemountain.es</a>																			
<b>Perfect Pyrenees</b>	650 716 570	<a href="http://www.perfect-pyrenees.com">www.perfect-pyrenees.com</a>																			
<b>Pirene 430</b>	629 970 242	<a href="http://www.guidapirene.com">www.guidapirene.com</a>																			
<b>Larider</b>	656 541 791	<a href="http://www.lariderschool.com">www.lariderschool.com</a>																			
<b>Montgarri Outdoor</b>	616 772 105	<a href="http://www.montgarri.com">www.montgarri.com</a>																			
<b>Mountain Line</b>	617 448 761	<a href="http://www.mtlines.com">www.mtlines.com</a>																			
<b>Landing Snowboard</b>	626 921 036	<a href="http://www.landingsnowboard.com">www.landingsnowboard.com</a>																			
<b>Perfect Pyrenees</b>	650 716 575	<a href="http://www.perfect-pyrenees.com">www.perfect-pyrenees.com</a>																			
<b>Pyrenees Heliski</b>	636 061 517	<a href="http://www.pyneesheliski.com">www.pyneesheliski.com</a>																			
<b>Roger Mountain guides</b>	654 638 466	<a href="http://www.rogermountainguide.com">www.rogermountainguide.com</a>																			
<b>Ski Service Baqueira</b>	973 639 023	<a href="http://www.baqueira.es">www.baqueira.es</a>																			
<b>Sonia Montilla</b>	639 794337																				
<b>Sun Ski Trips</b>	683 566 151	<a href="http://www.sunskitrips.com">www.sunskitrips.com</a>																			
<b>Viajes Baqueira Beret</b>	973 639 000	<a href="http://www.baqueira.es">www.baqueira.es</a>																			
<b>Wae Mountain</b>	646 527 581	<a href="http://www.waemountain.com">www.waemountain.com</a>																			

**Consells de Seguretat / Consejos de Seguridad / Conseils Sécurité / Security Tips**

Per a gaudir al màxim de les activitats de raquetes i esquí de muntanya s'aconsella utilitzar els serveis de guies especialitzats de la zona. També és important conèixer l'estat dels accessos a les àrees recomanades, ja que en alguns casos poden trobar-se tancades.

Pour profiter au maximum des excursions en raquettes et ski de randonnée en toute sécurité, il est important de prendre contact avec les guides spécialisés du territoire pour un accompagnement. Il vous faudra aussi connaître l'état des accès aux itinéraires recommandés, car certains peuvent être fermés.

Para disfrutar al máximo de las actividades de raquetas y esquí de montaña se aconseja utilizar los servicios de guías especializados de la zona. También es importante conocer el estado de los accesos a las áreas recomendadas, ya que en algunos casos pueden encontrarse cerrados.

In order to make the best of snow shoes and backcountry ski, it is recommended to contract the services of specialized local guides. It is also important to know the conditions to access recommended areas, since they can sometimes be closed.

# NHEU

Esquí de muntanya, i molt més!

Esquí de montaña, ¡y mucho más!

Ski de randonnée, et davantage encore!

Ski touring, and much more!

#NheuValdAran

[www.visitvaldaran.com](http://www.visitvaldaran.com)

[www.lauegi.report/bulletin/latest](http://www.lauegi.report/bulletin/latest)

**Refugis de muntanya / Refugios de montaña / Refuges**

**Refugi Amics de Montgarri**  
 639 494 546  
[www.montgarri.com](http://www.montgarri.com)

**Refugi de Conangles**  
 619 847 077  
[www.refugiconangles.com](http://www.refugiconangles.com)

**Refugis d'alta muntanya / Refugios de alta montaña / Refuges de haute montagne / High mountain refuges**

**Refugi de Colomers**  
**Refugi dera Restanca**  
**Refugi de Saboredò**  
 Reserves / Reservas / Réservations / Bookings:  
 973 641 681 / [www.lacentralderefugios.com](http://www.lacentralderefugios.com)

**Torisme Val d'Aran**

**VIELHA**  
 Sarriulèra, 10 / 25530 Vielha  
 Tel. (+34) 973 64 01 10  
[o.torisme@aran.org](mailto:o.torisme@aran.org)

**TOULOUSE**  
 39 rue Pharaon / 31000 Toulouse  
 Tel. 0033 5 34 33 76 30 /  
 06 47 44 30 66  
[toulouse.aran-baqueira@aran.org](mailto:toulouse.aran-baqueira@aran.org)

**SALARDÚ**  
 Trauèssa Balmes, 2 / 25598 Salardú  
 Tel. (+34) 973 64 51 97  
[o.s.torisme@aran.org](mailto:o.s.torisme@aran.org)

**MADRID**  
 Hermosilla, 1 / 28001 Madrid  
 Tel. 915 76 52 07

**Emergències / Emergencias / Urgences / Emergencies** **112** **973 64 00 80 VAL D'ARAN**

**#Val\_daran**

**Conselh Generau d'Aran**



**Itineraris d'esquí de muntanya / Itinerarios de esquí de montaña / Itinéraires de ski de randonnée / Backcountry ski routes**

El color indica l'exposició a les allaus / El color indica la exposición a los aludes / La couleur indique l'exposition aux avalanches / Color indicates the exposure to avalanches

- 1 Tuc d'Aubàs ≙ 1100 m
- 10 Cap des Clòsos ≙ 570 m
- 17 Montpius ≙ 920 m
- 32 Accés refugi Colomèrs ≙ 650 m
  
- 2 Cap d'Estanhs ≙ 1150 m
- 3 Tuc de Bellan ≙ 1100 m
- 5 Montludè per Uishera ≙ 2050 m
- 6 Tuc d'Armèros ≙ 1200 m
- 11 Tuc der Ôme ≙ 1250 m
- 13 Tuc de Baciver / Tuc de Rosari ≙ 800 m
- 14 Montcorbison ≙ 850 m
- 19 Tuc deth Pòrt de Vielha. ≙ 1200 m
- 20 Malh Blanc de Betren ≙ 1240 m
- 21 Pujolbo ≙ 1230 m
- 24 Accés refugi Restanca. ≙ 600 m
- 28 Ref. Restanca / Montardo ≙ 830 m
- 29 Travessa Restanca / Colomèrs ≙ 700 m
- 30 Ref Colomèrs / Tuc de Lluçà ≙ 550 m
- 31 Tuc dera Salana ≙ 980 m
- 33 Travessa Colomèrs / Saboredò ≙ 500 m
- 34 Ref Colomèrs / Gran Tuc de Colomèrs ≙ 700 m
- 35 Accés refugi Saboredò ≙ 800 m
- 37 Volta del Gerber ≙ 1300 m
  
- 4 Tuc dera Sèrra Nauta ≙ 1750 m
- 7 Tuc de Maubèrme ≙ 1450 m
- 8 Tuc dera Pincèla ≙ 1100 m
- 9 Tuc de Parros ≙ 1250 m
- 12 Tuc de Barlonguèra ≙ 1500 m
- 15 Tuca Blanca de Pomèro ≙ 1650 m
- 16 Malh des Pois / Còth des Aranès ≙ 1850 m
- 18 Tuc de Molières ≙ 1400 m
- 22 Ref. de Conangles / Tuc de Sarrahèra ≙ 1000 m
- 23 Travessa Conangles. Restanca ≙ 750 m
- 25 Tuc de Conangles ≙ 1150 m
- 26 Ref. Restanca / Tossau de Mar. ≙ 770 m
- 27 Ref. Restanca / Tuc dera Canau ≙ 800 m
- 28 Ref. Saboredò / Tuc de Ratèra ≙ 550 m

**SIMPLE**

Exposició a vessants amb poc pendent i terreny forestal. Algunes clarianes al bosc poden implicar zones d'arribada d'allaus poc freqüents. Moltes opcions per reduir o eliminar l'exposició.  
 Exposición a laderas con poca pendiente y terreno forestal. Algunos claros en el bosque pueden implicar zonas de llegada de aludes poco frecuentes. Muchas opciones para reducir o eliminar la exposición.  
 Pentes d'inclinaison faible ou terrain en grande partie boisé. Quelques éclaircies en forêt peuvent se situer en zones de dépôt d'avalanches peu fréquentes. Nombreuses possibilités de réduire ou d'éliminer l'exposition au danger.  
 Exposure to low angle or primarily forested terrain. Some forest openings may involve the runoff zones of infrequent avalanches. Many options to reduce or eliminate exposure.

**EXIGENT/EXIGENTE/EXIGEANT/CHALLENGING**

Exposició a zones de trajecte d'allaus ben definits, a zones de sortida o a trampes. Hi han opcions per reduir o eliminar l'exposició traçant les rutes amb compte.  
 Exposición a zonas de trayecto de aludes bien definidos, a zonas de salida o a trampas. Hay opciones para reducir o eliminar la exposición trazando la ruta con cuidado.  
 Couloirs d'avalanche, zones de départ ou pièges naturels bien délimités. Possibilités de réduire ou d'éliminer l'exposition au danger grâce à des choix d'itinéraires appropriés.  
 Exposure to well defined avalanche paths, starting zones or terrain traps; options exist to reduce or eliminate exposure with careful routefinding.

**COMPLEX/COMPLEJO/COMPLEXE/COMPLEX**

Exposició a zones de trajecte d'allaus múltiples i superposades o a grans extensions de terreny obert i pendent. Zones d'inici d'allaus múltiples i amb trampes a sota. Mínimes opcions de reduir l'exposició.  
 Exposición a zonas de trayecto de aludes múltiples y superpuestas o grandes extensiones de terreno abierto y pendiente. Zonas de inicio de aludes múltiples y con trampas debajo. Mínimas opciones de reducir la exposición.  
 Multiples couloirs d'avalanche qui se recourent ou vastes secteurs de terrain dégagé en pente raide; multiples zones de départ et pièges naturels. Possibilités minimales de réduire l'exposition au danger.  
 Exposure to multiple overlapping avalanche paths or large expanses of steep, open terrain; multiple avalanche starting zones and terrain traps below; minimal options to reduce exposure.

Esquí de muntanya/Esquí de montaña/Ski de randonnée/Ski touring  
 Raquetes de neu/Raquetas de nieve/Raquettes de neige/Snow shoes

**Mushing**

**AREA BAQUEIRA BERET**  
 Domini esquiable / Dominio esquiable / Domaine skiable / Skiable area

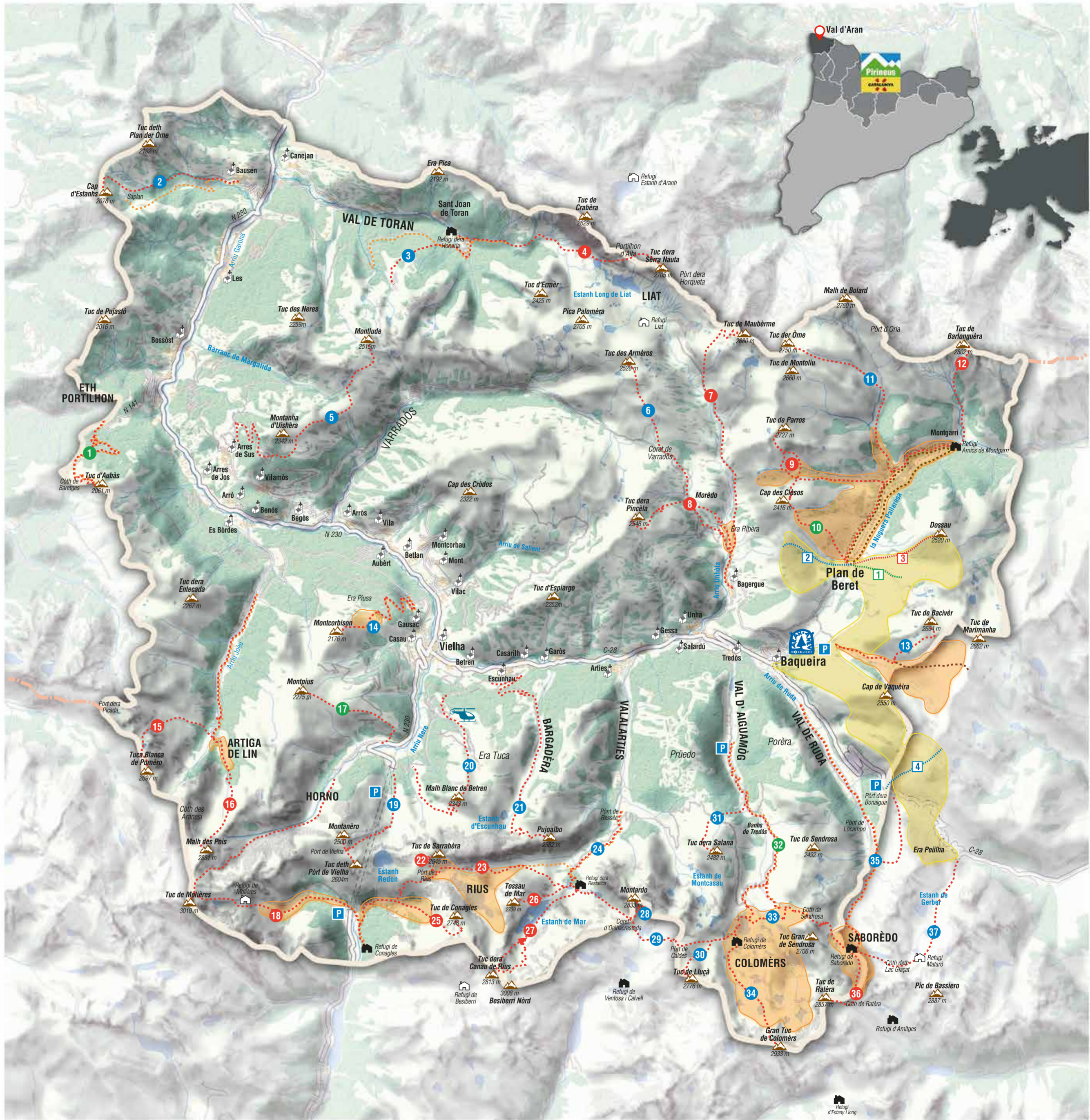
Circuits esquí de muntanya / Circuitos esquí de montaña / Circuits ski de randonnée / Ski touring circuits

1 Molins	2.400	+400	Llargada Longitud Longueur Length
2 Barlongueta	3.000	m	
3 Ticolet de Dossau (cronoesquí)	2.700	+530	
4 Muntanyó	2.600	m	
			Desnivell Desnivel Dénivelé Vertical drop

Predicció d'allaus a l'Aran / Predicción de aludes en Aran / Prévision d'avalanches en Aran / Avalanche forecasting in Aran

**CENTRE DE LAUEGI D'ARAN**  
 www.lauegi.report/bulletin/latest

**ASSOCIACION ARANESA DE GUIDES DE MONTANHA - AGVA-**  
 agva@aranguides.com / www.aranguides.com



Refugi guardat / refugio con guarda / refuge surveillé / refuge guarded

Refugi lliure / refugio libre / refuge ouvert / free refuge

Heliport

